



从“好房子”到“好燃气”

燃气美装的应用实践与思考

广东安美和科技有限公司 赵逸



好房子中要有好燃气
好燃气需要燃气美装

燃气美装是什么？

源于标准化施工与个性化需求的错配



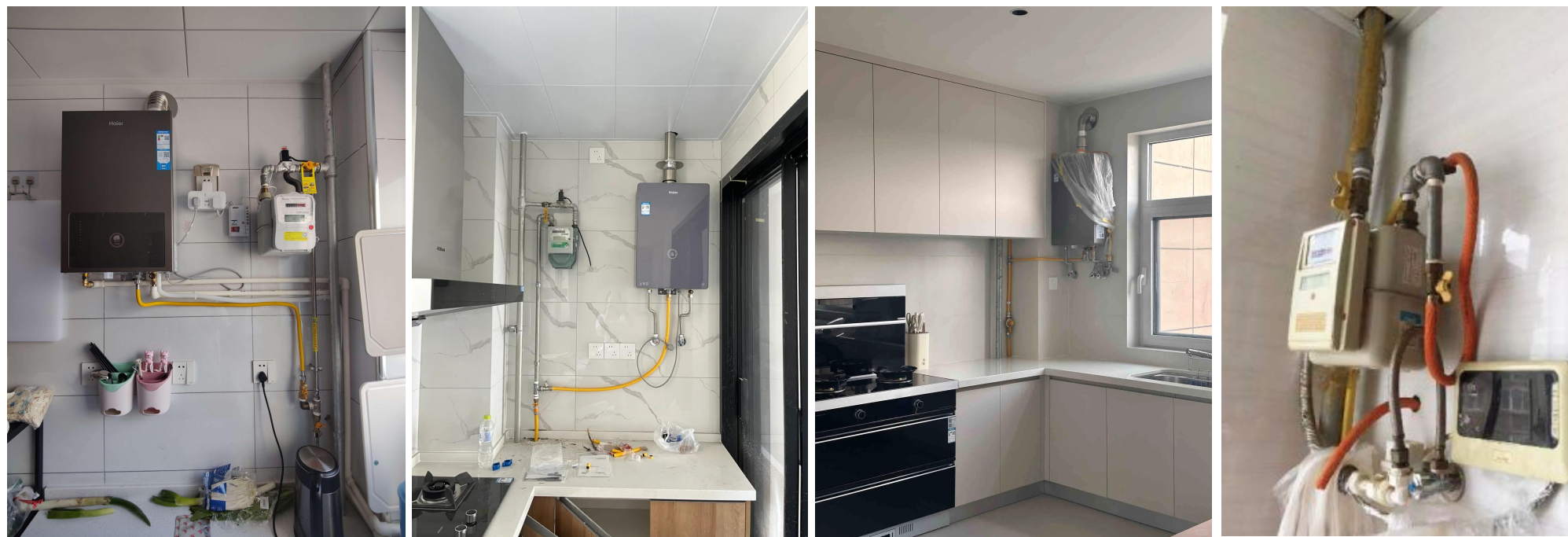
消费者想要的「好房子」与「好厨房」

VS



实际落地的效果与差距

核心是解决厨房空间利用效率的问题



纵观居民户内燃气管道布置情形，普遍存在燃气管道裸露、与厨房装修不协调、占据厨房使用空间等状况

有别于普通的装饰装修 是以安全规范为核心的专业技术服务



用户为追求美观而忽略安全隐患的改装隐藏

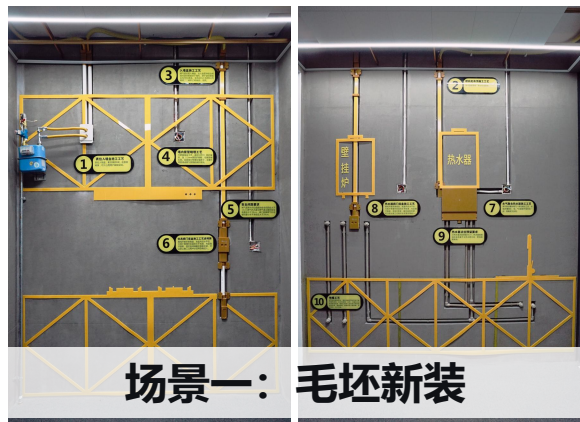
VS



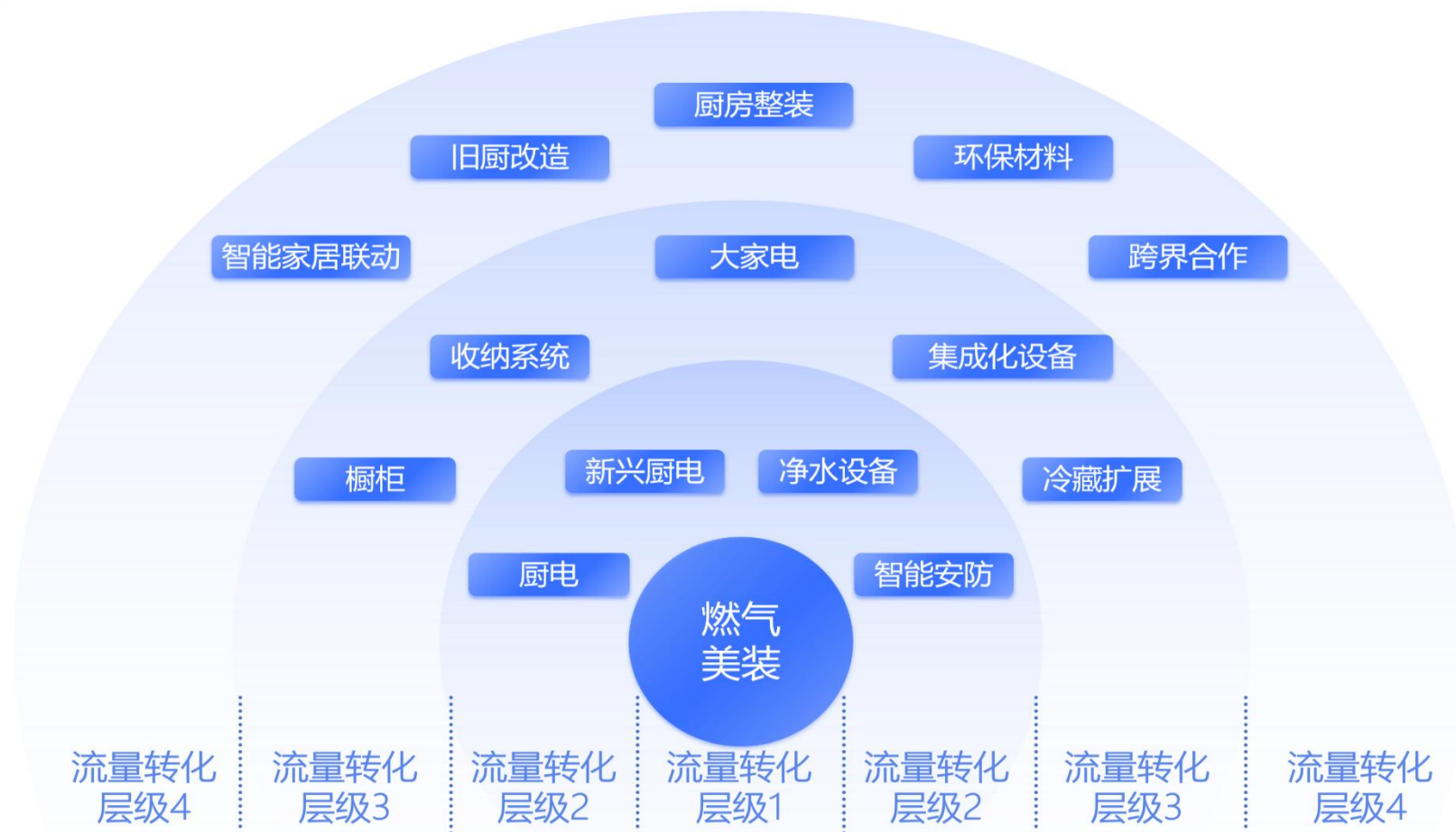
兼顾安全与美观的「专业燃气美装」

燃气美装不只是暗埋

工艺上包含暗埋和暗封 场景上包含了新建和改装



以「好燃气」为起点 构建「好厨房」生态支点

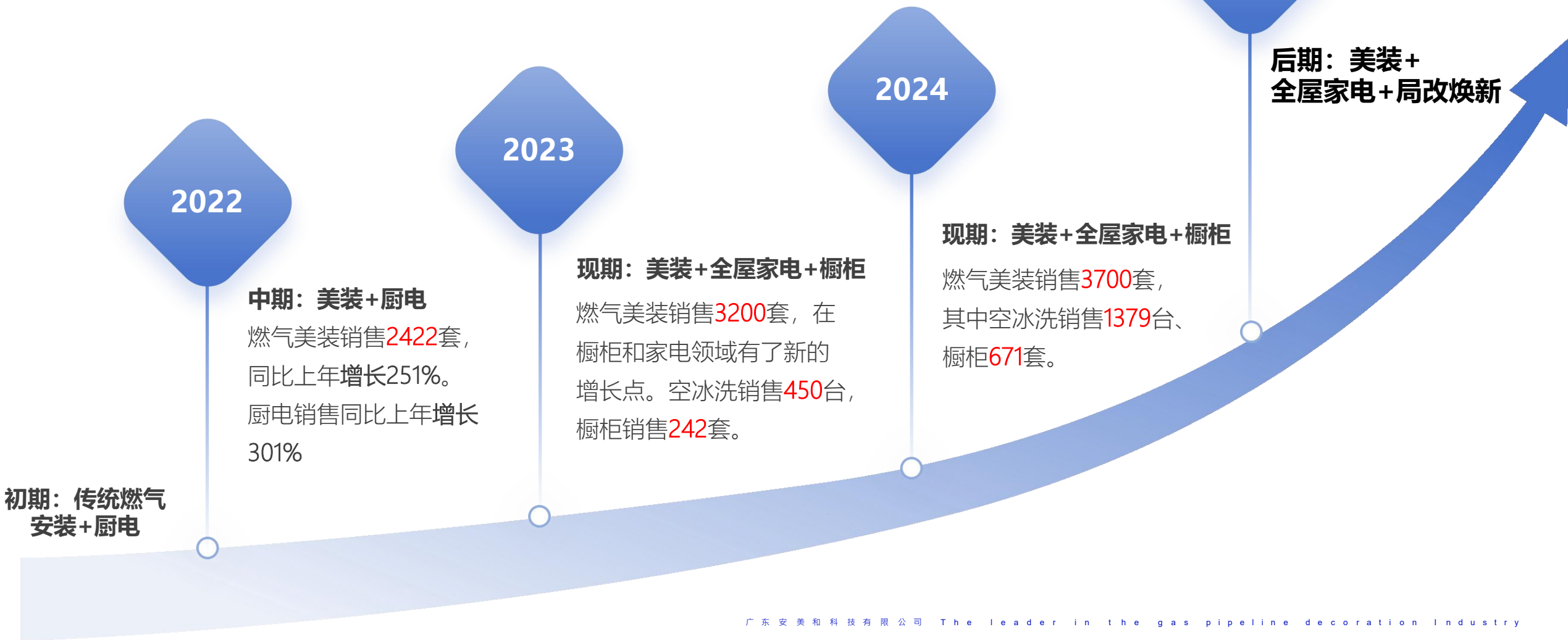




燃气美装值不值得做？

某区域燃气公司案例

从历年数据中可以看出，燃气美装业务的增长不仅显著，而且在集团整体业务中的占比逐年提高。这一趋势表明，燃气美装已从市场机遇转化为**成熟的商业模式**。



2024.06 《燃气美装对燃气企业非气业务的价值分析》

为业务决策提供价值评估依据 为市场推广提供可行性论证



2024.10 《居民户内燃气管道及设施美装工艺应用研究》

建立了兼顾安全技术合规性与施工质量的美装工艺标准体系

CHENGSHI RANGI

ISSN 1671-5152
CN11-4756/TU

城市燃气

主管：中国城市燃气协会 主办：中国城市燃气协会

10
2024

股票代码：688528

泰川物联网
QINCHUAN IOT

智慧燃气物联网监管平台
安全用气 | 公平用气 | 智慧用气

2024年(第26届)中国国际燃气、供热技术与设备展览会(展位号1T012)
2024年10月23日—2024年10月25日, 重庆国际博览中心, 泰川物联网欢迎您莅临指导!

成都泰川物联网科技股份有限公司
电话: 028 8486 8511
地址: 四川省成都市龙泉驿区经开区南面路931号

为城市燃气行业管理服务
为提升城市燃气技术水平服务

城市燃气
URBAN GAS

创刊时间：1982年

社长兼主编：李长俊
副社长：李树刚 李树青 李树松 李树强

编辑：李树刚 李树青 李树松 李树强

编辑室：《城市燃气》杂志社有限公司
地址：北京经济技术开发区科创三路33号
邮政编码：100017
电话：(010) 89611330
广告部：(010) 89611320
编辑部：(010) 89611328 010-77
发行部：(010) 89611329 66213359

官方网站：www.gas800.com

本刊声明
凡在本刊刊登广告及印刷品定单均具有法律效力。请各广告主、商家、读者、印刷商在签订合同时，务必将合同条款与本刊规定条款一致。如有任何争议，本刊不承担任何法律责任。本刊不承担因网络传输而产生的任何法律责任。

目次

2024年10月号 (总第566期)

燃气技术

01 天然气加臭技术的发展与应用 李长俊 赵志远 李树松

06 液化天然气数字化工厂管理平台研究与应用 李树松 李树青 李树强

15 在役老旧燃气管道风险评估体系的构建与思考 李长俊 李树松

24 居民户内燃气管道及设施美装工艺应用研究 李长俊 赵志远

24 燃气管道安全与智能化技术的智能化应用 李树松 李树青 李树强

安全生产

29 可燃气体探测器产品安全风险与不合格原因分析 李树松 李树青 李树强

33 户内燃气系统微漏动态扩散下的安全性 李长俊 李树松 李树青 李树强

36 基于用户反馈度的智慧燃气安全管理方法 李树松 李树青 李树强

经营与管理

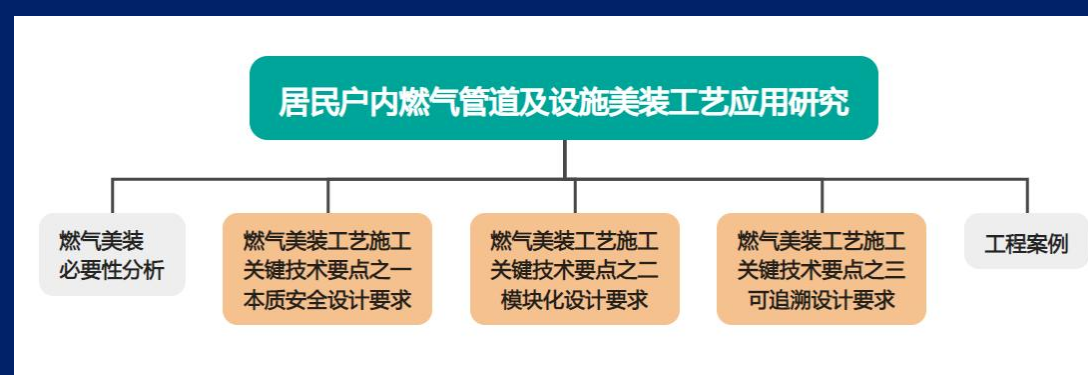
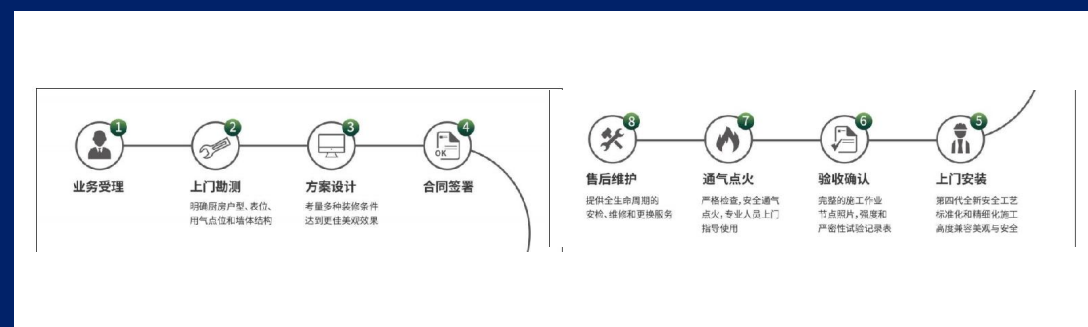
43 日本燃气行业价格机制和零售价格制度、监管机制分析 李树松

46 从燃气管道的现状与思考 李树松

标准化、标准信息

49 燃气行业相关标准国家标准 李树松

52 2024年《城市燃气》新订单





2024.10.24 2024年(第26届)中国国际燃气、供热技术与设备展览会

中国燃气美装行业生态发布会

首次提出构建燃气美装生态概念





2025.05.15-16 广州



中燃协团体标准《居民用户燃气设施美装技术规程》开题暨第一次工作会

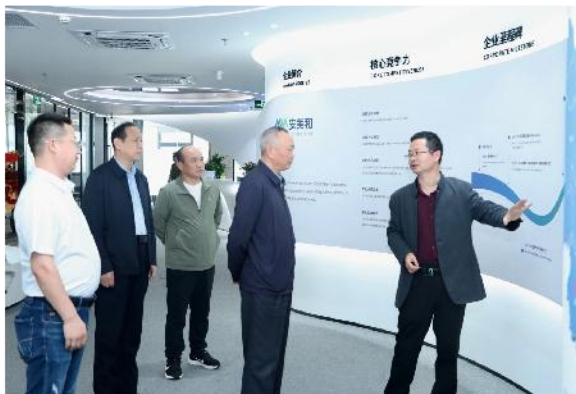


2026.01.14 广州

中燃协团标《居民用户燃气设施美装技术规程》 开题暨第一次工作会



行业领导实地考察



行业客户业务交流和调研



从行业探索到价值跃迁 为合作燃气企业增值创收

燃气美装，不仅是概念，更是已验证、可复制、值得投入的商业赛道

市场验证

40+
基于产品的发明、外观
及实用新型专利

50+
燃气美装通用图集

400+
燃气公司合作

4亿+
为合作燃气公司
非气增值业务年度创收

全网热度

话题浏览总量：2亿+

用户收藏：5000万+

单条最高：抖音千万级播放



头部燃气入局

华润、港华、深燃、中燃、上燃
等头部燃气集团纷纷下场布局





燃气美装如何做成？

五大关键节点问题



做不做



谁来做



利咋分



咋销售



咋施工

关键节点一：做不做

「正确且难」 「一把手工程」

高层挂帅

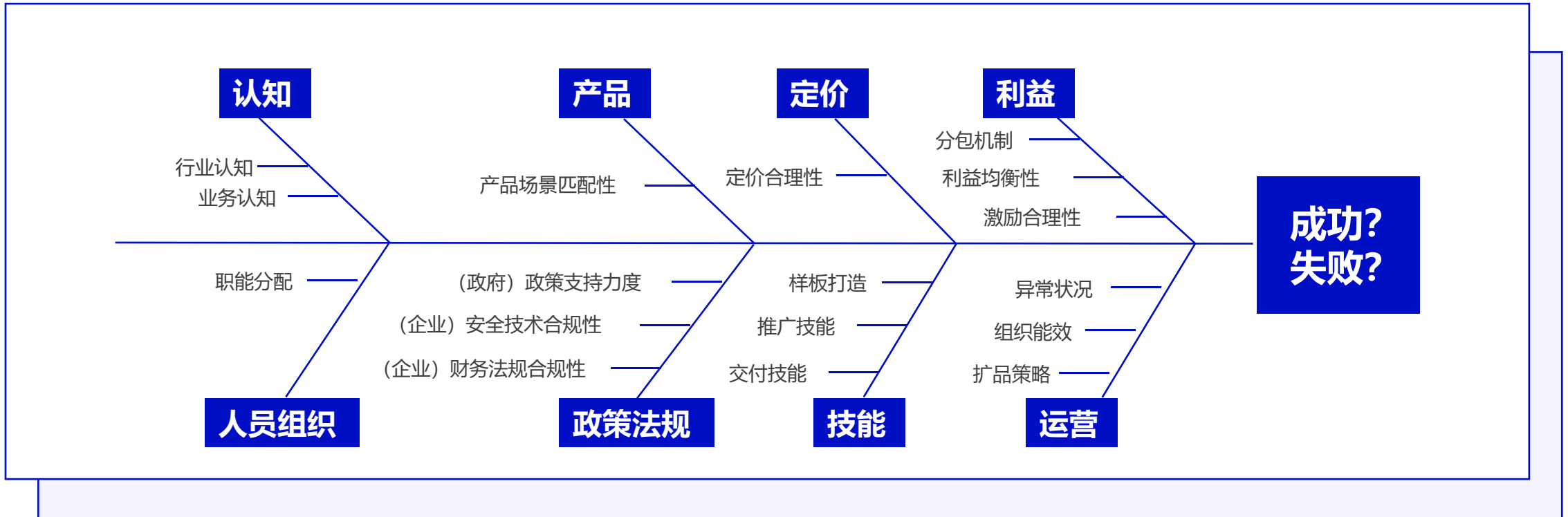
战略攻坚

管理穿透

组织保障

督导执行

破局落地



打通业务落地逻辑闭环 构建燃气美装业务增长铁三角

高效推广方

作为业务推广和转化者，在三方协同中发挥业务转化作用，统筹业务推广、方案设计、项目运营、客户对接与资源协调，驱动业务高效运转。

优质产品方

专注燃气美装产品研发与供应，提供培训赋能与平台支持，为业务开展提供全方位技术保障与资源后盾



高质施工方

承接燃气美装业务，作为施工交付的服务主体，负责运营管理、设计施工与交付落地，以**精细运营、合规施工、高质交付**推动业务闭环。

科学合理的定价逻辑 是分利的基础

定价逻辑

利益锚点

价值传导

量化依据

分配前置

家装产品
销售价

产品模块价

= 产品成本 × $k_{\text{定倍率A}}$

影响因素

- 营销费用
- 销售提成
- 管理费用
- 营业利润
- 税费

施工模块价

= 施工人工费 × $k_{\text{定倍率B}}$

影响因素

- 燃气公司管理及财务成本
- 燃气公司营业利润
- 施工方管理及财务成本
- 施工方利润

材料模块价

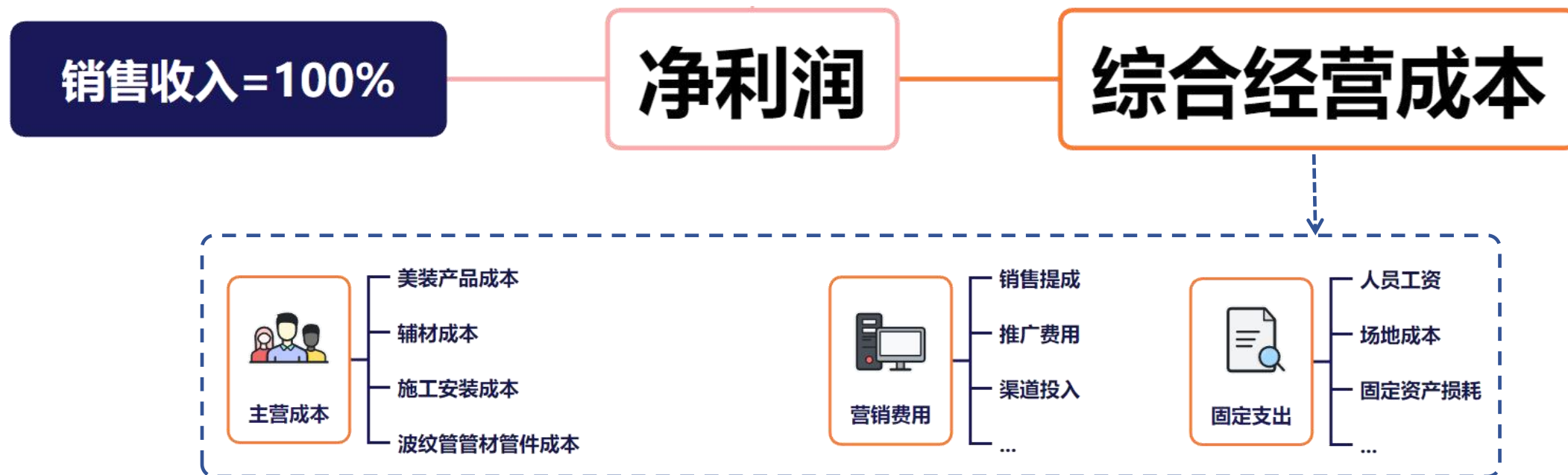
= 材料费成本 × $k_{\text{定倍率C}}$

影响因素

- 燃气公司综合管理及财务成本
- 燃气公司营业利润

关键节点三：咋分利

目标：用户**愿买单** 伙伴**有收益** 行业**可持续**



深挖场景**流量价值** 精准**转化**提效**增收**

场景和流量分类



营业厅



社区网格



客服中心



社交网媒



团售/新工程开发



批量老旧改



通气点火



抄表



安检



拆移改



隐患整改



安全教育

流量转化分析



流量与价值分析



适用产品分析



转化率/利润率分析



产品方案设计

销售转化设计



转化策略设计



销售动线设计



激励制度设计



推广话术设计

燃气美装业务落地全链路服务

安美和可复制、可落地的「**全程闭环解决方案**」

一站式助力燃气美装业务落地与增长

项目
合作落地

业务
联合运营

专业
团队保障



项目案例



成都项目



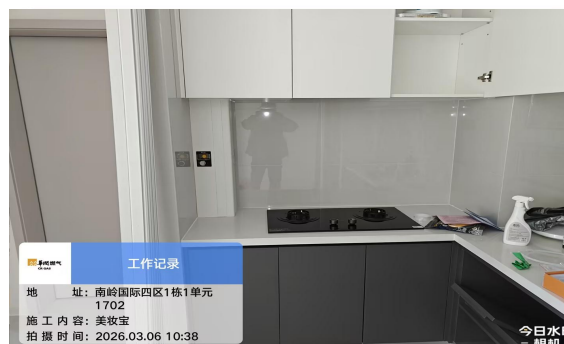
南昌项目



邯郸项目



长治项目



秦皇岛项目



安阳项目

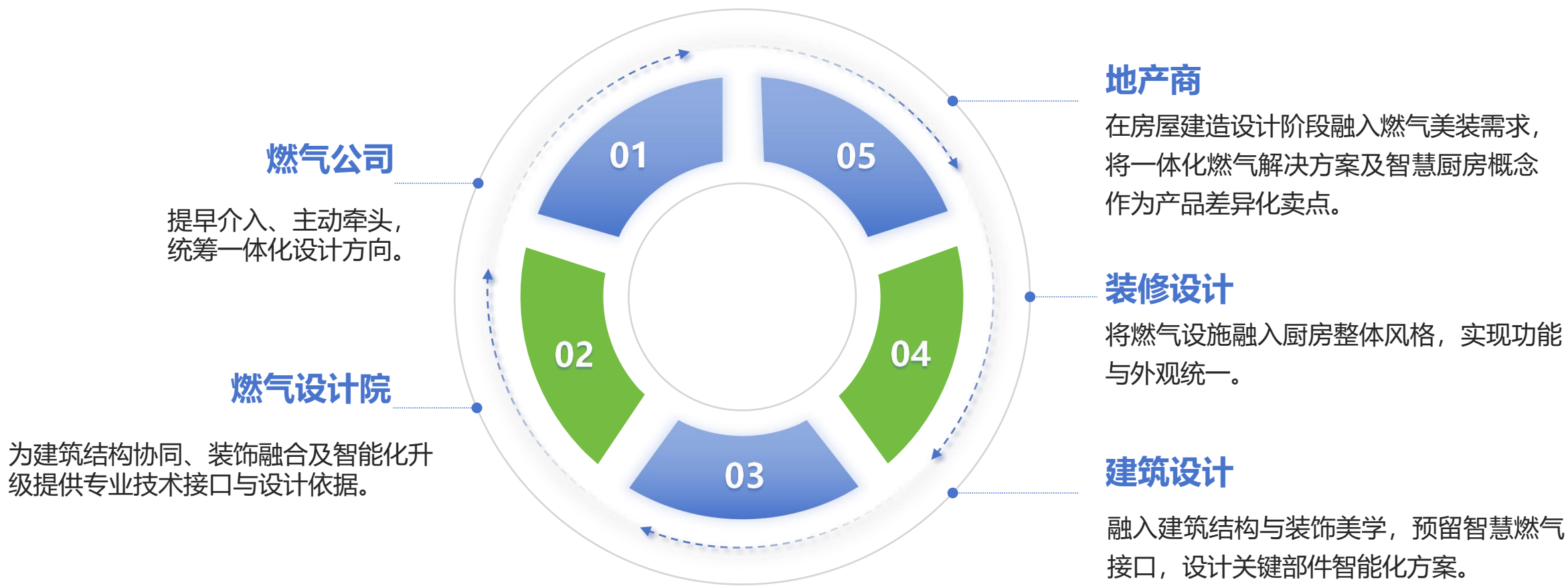


燃气美装

好房子中的好燃气新基建

多方跨阶段深度协作

实现燃气系统与建筑、装饰的「一体化设计」「一体化施工」



标准引领 理论筑基 为好房子配上好燃气



建筑源头融入 保障品质 降本增效



▲ 外立管+高位表设计



▲ 预留梁穿孔、沟槽设计

不破不砸不拆 精细化微改造

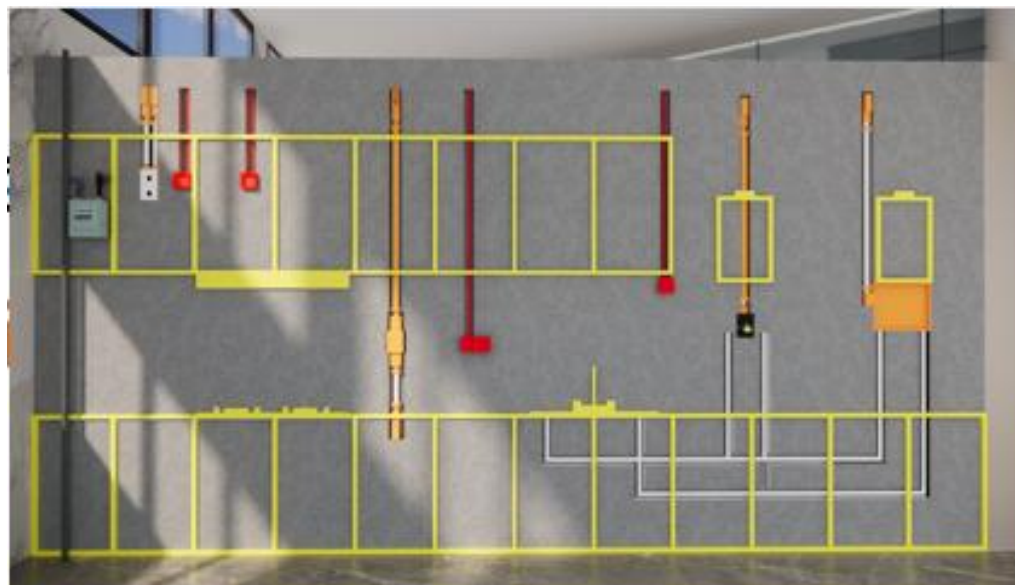


▲ 暗封美装魔术系列



▲ 热水器管路焕新系列

系统化燃气布局 重新定义好房子交付标准

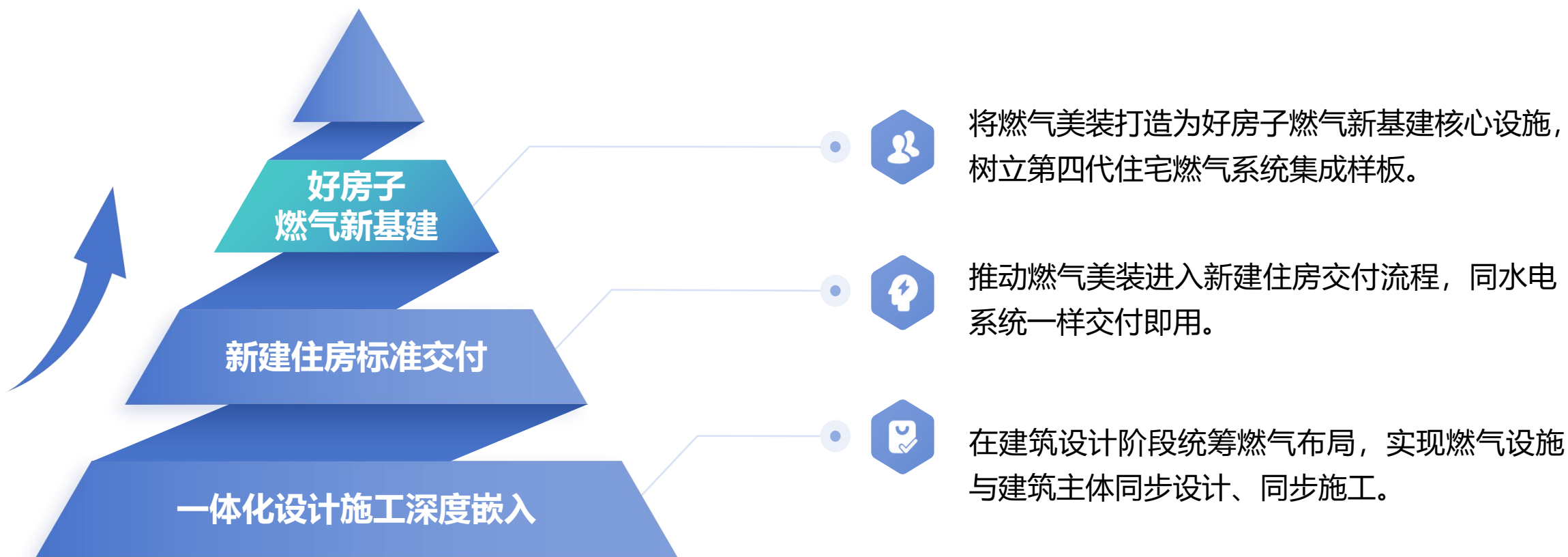


▲ 样板图示意



▲ 样板图示意

推动燃气美装从厨房升级的「可选项」 跃升为「好房子中的好燃气新基建」



以燃气智慧系统平台为核心的多维度集成

纵向

与智能安防、智能厨电、智能可视化产品深度打通。

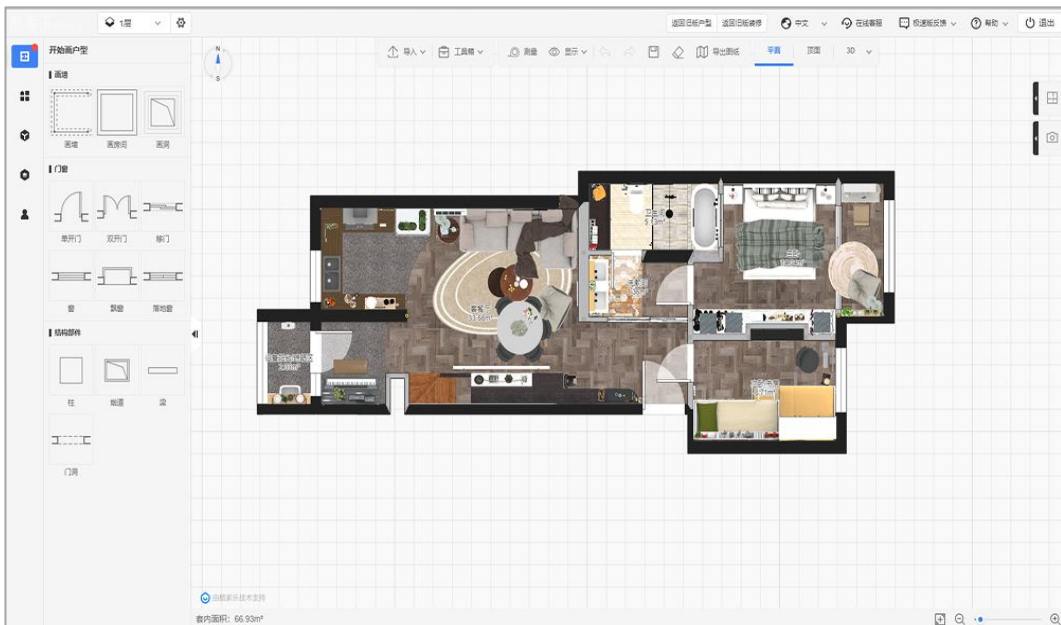
横向

与智慧家居系统平台无缝对接，全面融入智能厨房生态体系。



示意图

家装生态融合，实现“所见即所得”



设计前置，美装嵌入家居全流程

联合酷家乐、三维家等家装设计平台及头部橱柜、全屋定制品牌，将“燃气美装”作为标准环节嵌入家装设计流程，实现设计方案与燃气管道布局的可视化协同，真正做到“所见即所得”。



以美装为支点，撬动家居业务新版图

依托燃气公司天然的入户流量优势，以燃气美装为切入点，联动家装公司、设计机构及家居品牌，打通焕新、局改、暗埋等场景，推动从单一燃气服务向一体化家居解决方案升级，实现从功能服务商向燃气生活品牌的价值跃升。

6万亿家装市场 1.1万亿厨房阳台改造需求 燃气企业延伸服务的**主战场**

市场规模数据

6万亿

大家居产业市场规模

2.4万亿

旧房翻新需求

装修行业企业端反馈数据

40%+

自住房翻新、新购二手房装修和房屋局改等存量市场业务占比

25%+

企业新媒体直播间观众咨询局改业务占比

用户改造需求调研:希望通过局部装修改造解决



以**燃气家装**为抓手 切入**局改生态** 深化**生态融合**

实现从**安全底线**到**品质生活服务**的价值跃迁



An aerial night view of a city, likely Tokyo, with the Tokyo Tower illuminated in yellow on the right side. The city is filled with numerous lit-up buildings and streets, creating a vibrant blue and white glow. The text is centered over the image.

从好房子到好燃气
为品质生活筑牢根基

THANK YOU



安美和燃气美装



广州市黄埔区科丰路33号20栋806 (金发科技创新产业园)
<https://www.anmeihe.com.cn/> 020-84127802

广东安美和科技有限公司